



**Zdjęcia, które będą nam potrzebne:**

- ✓ pojazdu ze wszystkich stron z widocznym numerem rejestracyjnym,
- ✓ numeru VIN, najczęściej umiejscowionego na podszybiu po stronie kierowcy,
- ✓ licznika z widoczną liczbą przejechanych kilometrów.

**Jak prawidłowo zrobić zdjęcia uszkodzeń?**



Zaparkuj samochód w takim miejscu, aby bezpiecznie i swobodnie można było go sfotografować z każdej strony.



Wykonaj zdjęcia przy dobrym oświetleniu dziennym.

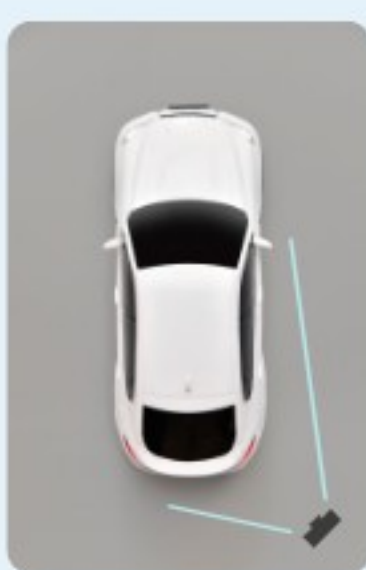


Rozmiar jednego zdjęcia nie powinien przekraczać 12 MB. Maksymalna wielkość przesyłanych zdjęć może wynieść łącznie 125 MB.



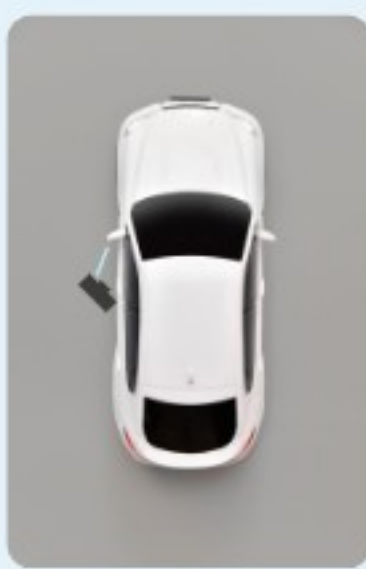
1

Zdjęcie całego pojazdu wykonane po przekątnej przy zamkniętych drzwiach, obejmujące przód, jeden bok oraz tablicę rejestracyjną.



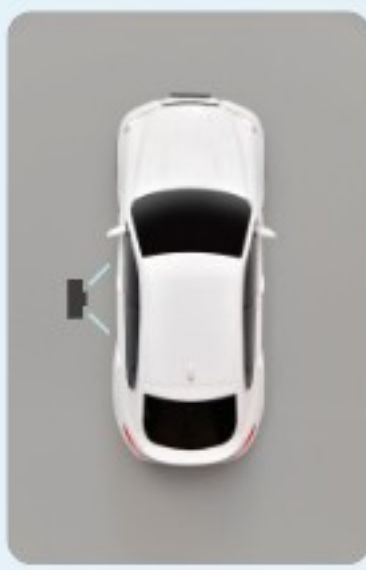
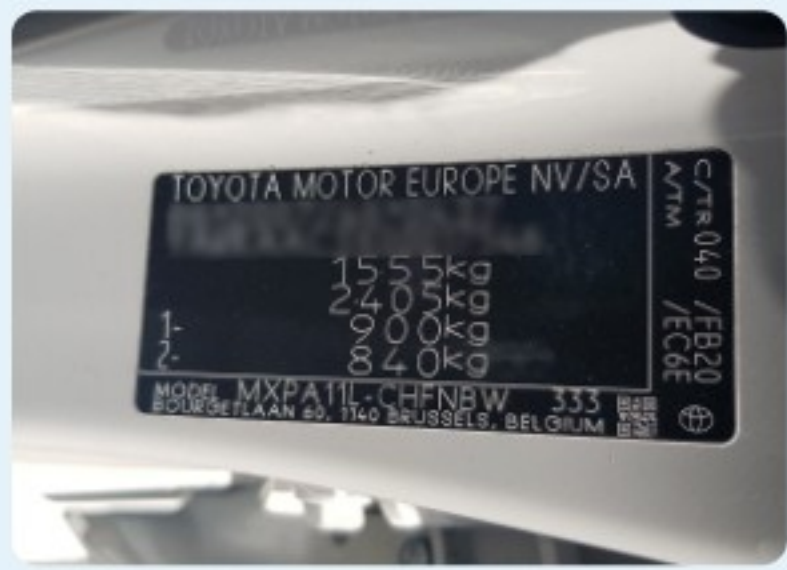
2

Zdjęcie całego pojazdu wykonane po przekątnej przy zamkniętych drzwiach, obejmujące tył, drugi bok oraz tablicę rejestracyjną.



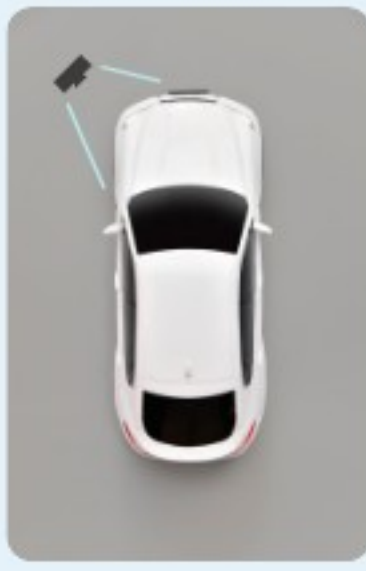
3

Zdjęcie licznika przebiegu pojazdu.



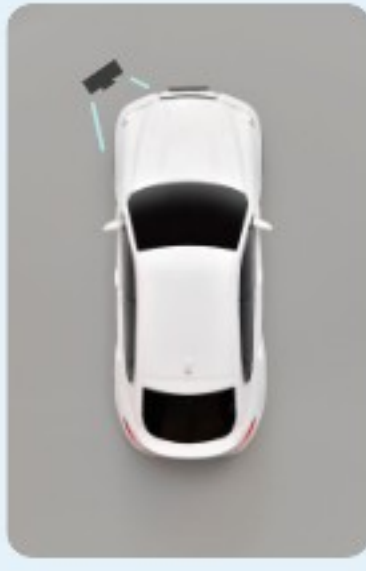
4

Zdjęcie numeru VIN.



5

Zdjęcie ogólne całych uszkodzeń.



6

Zdjęcia szczegółowe uszkodzeń z różnych perspektyw.